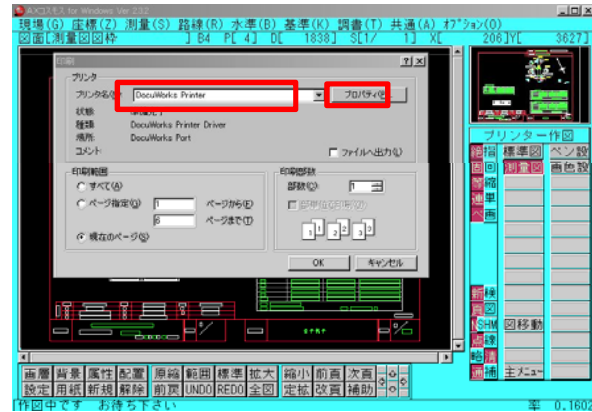


ドキュワークスを利用したTIFFファイル(地積測量図等)作成方法について

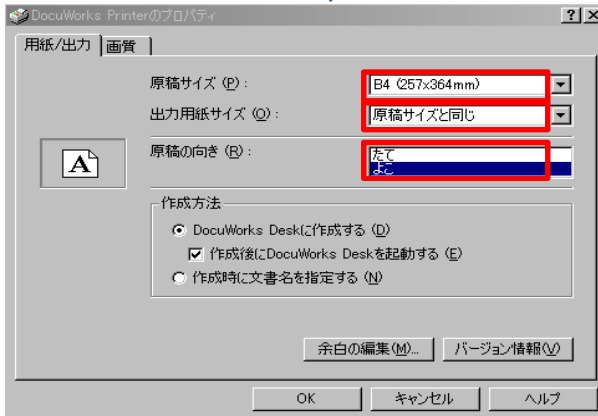
電子ファイリングソフト「Docu Works」を利用したTIFFファイル(地積測量図等)作成方法をご紹介します



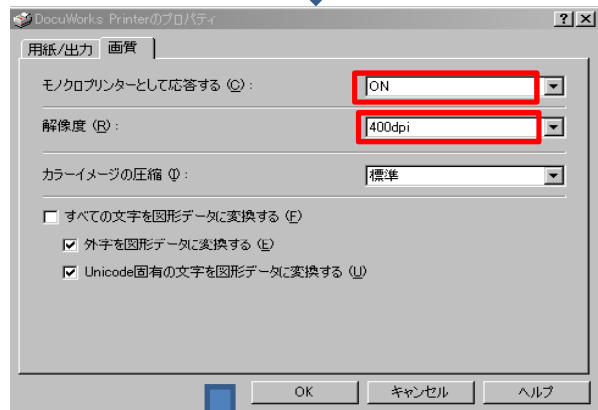
以下、ドキュワークス バージョン6.2を利用した方法をご説明しますが、最新版7.0でもほぼ同様なものと思われます(注1)

ソフトをインストールするとプリンターとして「DocuWorks Printer」が登録、追加されます

出力したいCAD画面から印刷設定プリンタ名から「DocuWorks Printer」を選択プロパティを押下して条件確認



用紙/出力タブ
原稿サイズ、出力用紙サイズともに「B4」
原稿の向きは「よこ」



画質タブ
モノクロプリンターとして応答する「ON」
解像度 「400dpi」以上を指定

「OK」を押下して「印刷」画面に戻り

さらに「OK」を押下して印刷開始



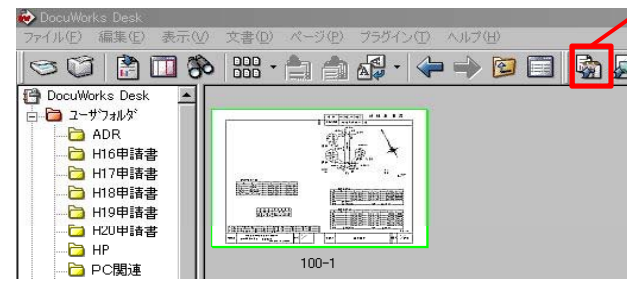
ドキュワークスが起動



(注1)体験版等は<http://www.fujixerox.co.jp/soft/docuworks/index.html>



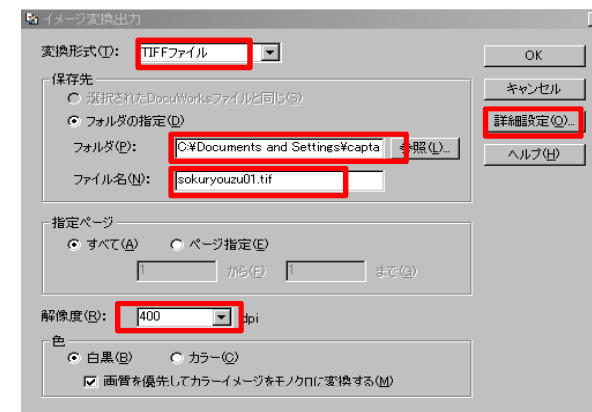
イメージ変換出力



ドキュワークスデスクに図面が表示されます(サムネイル表示)

プラグインツールバーの「イメージ変換出力」のアイコンをクリック
「イメージ変換出力」がプラグインツールバーに登録していないときは「プラグイン」から登録してください

イメージ変換出力のダイアログボックスが表示されたら

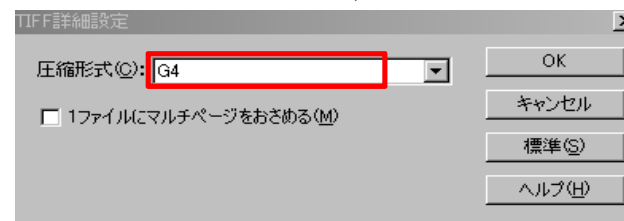
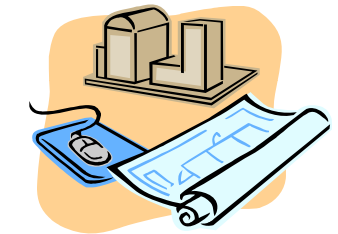


変換形式に「TIFFファイル」を選択
フォルダは申請事件毎に作成したフォルダ、もしくは覚えやすいところ(デスクトップなど)を指定

ファイル名は命名規則に従い「sokuryouzu01」,
「sokuryouzu02」, 「tatemono01」, 「tatemono02」などに変更

解像度は「400dpi」を指定

さらに詳細設定をクリック



圧縮形式は「G4」を選択

「OK」をクリックしてイメージ変換出力に戻り、さらに「OK」をクリックしてTIFFファイル作成

指定したフォルダにTIFFファイルが作成されます

このファイルを見るためにはTIFFビューワーが必要で参考までに無料のビューワーソフトが下記サイトで配布されています

http://download.fujixerox.co.jp/soft/drv_cd/tiffv.html

なお、この図面(TIFFファイル)のサイズは、300KB以下としなければならないこととなっています(注2)



ビューワーによりアイコン表示は異なります

実際の申請には「XML署名ツール」で電子署名もお忘れなく!

おわり

(注2) [不動産登記規則第73条第1項の規定により法務大臣が定める土地所在図等の作成方式 4\(2\)イ](http://www.moj.go.jp/MINJI/minji101.html)
<http://www.moj.go.jp/MINJI/minji101.html>